



X-RiteColor[®] PREMIER 8000 系列

高性能台式分光光度仪

创建色彩测量仪器
精密度、准确性
及多功能的新标准



- 内置CCD数码目标定位系统
- 前置或上置式测量以配合不同特性样品
- 透射和反射测量提高灵活性



ISO 9001
Certified

高性能台式分光光度仪

爱色丽公司集合多年开发分光光度仪经验，再配合客户的意见和综合市场现有技术，另加上爱色丽的新概念开发出完美可靠的台式分光光度仪。

最新X-RiteColor® Premier 8000系列台式分光光度仪在色彩测量精密度、准确性及多功能方面创造了新的行业标准。此系列包括为8400及8200两种型号从而配合不同用户需求。

爱色丽8000系列台式分光光度仪的产品优势

1 内置CCD数码目标定位系统

爱色丽首创内置CCD数码目标定位系统，用户可直接及简易地通过电脑屏幕预览目标定位而作出调整。该技术正在申请专利。

2 可前置或上置式测量

8000系列可根据样品的形状及特性而作出水平或垂直式放置以达到最精确的色彩测量效果。

3 透射光谱测量及宽阔样品膛

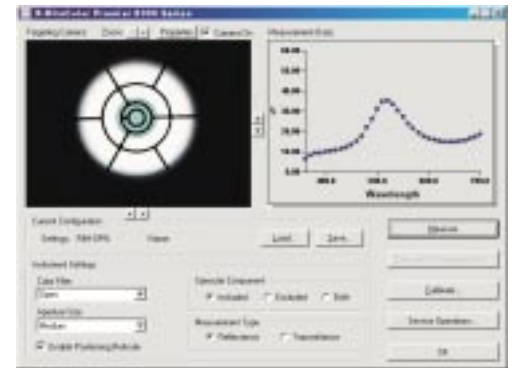
仪器备有宽阔的透射测量空间以容纳面积较大的样品，另外有不同呎吋的样品容器及夹具可供选择，以达至无须经过特别调整，就可快捷地获得准确测量结果。此透射光谱测量可用于半透明或全透明的塑料、玻璃、染料、石油或其他液体。

4 极优的仪器台间差

8400提供极优的仪器台间差，其数据可与X-Rite SP系列便携式分光光度仪互相交流，使企业各部门共享测量数据和加强沟通，而达至公司标准一体化。

5 紫外光(UV)滤光片

8400可以随意配置紫外光滤光片控制测量光源的紫外光含量，以便测量对紫外光敏感的样品颜色。



内置CCD数码目标定位技术容许用户于测量前预览及核对样品位置

6 耐用的Spectralon® 积分球

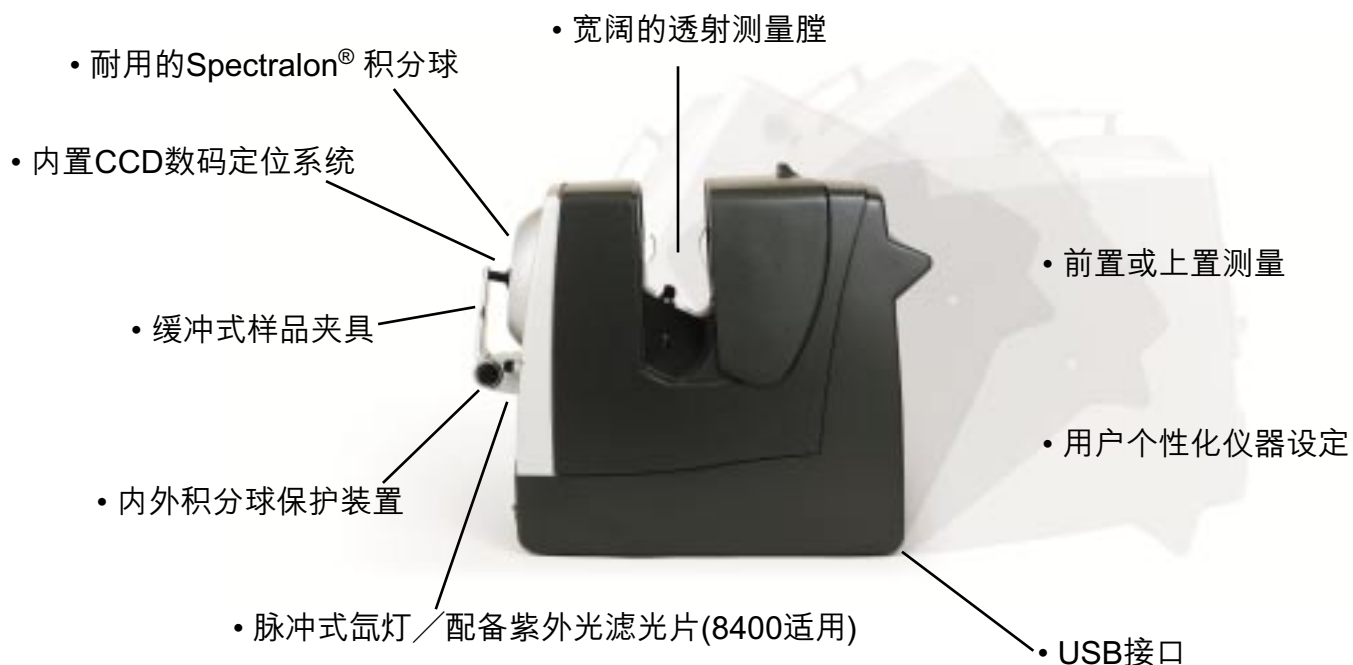
8000系列的内置积分球全部采用Spectralon®材料雕制而成。Spectralon®是一种非涂层的耐用与高反射材料；它不会随时间而腐蚀、剥落或发黄因此免除了重新涂布所需的时间及费用，同时还能得到最佳的反射和测量数据。

7 多用途的样品夹具

样品夹具提供不同用途，使用户工作更简便

- 缓冲功能：保护样品免受样品夹损坏
- 样品调校平台：可重复调校样品于同一测量位置
- 扳杆功能：夹具扳杆可随时拆除，方便测量面积较大的样品





8 内外保护

内置光学纯玻璃片于透射测量腔光源部份可防止灯泡、接收器及电子部份受损。另外可选择性地采用积分球测量保护镜，在上置测量时防止液体或粉末溅出而损坏仪器。

9 USB接口

8000系列是全球第一台采用USB接口连接的台式分光光度仪，即插即用方便操作并可加快数据传输速度。

10 简易紫外光校正

配合爱色丽软件进行紫外光校正，用于测量荧光及白度，从而模拟其他分光光度仪的荧光及白度数据，加强用户间的数据交流，有助于用户对荧光物质进行控制。

11 提供多种测量孔径

8000系列有三种测量孔径以供选择，用户可根据样品面积大小选择适合的测量孔径。

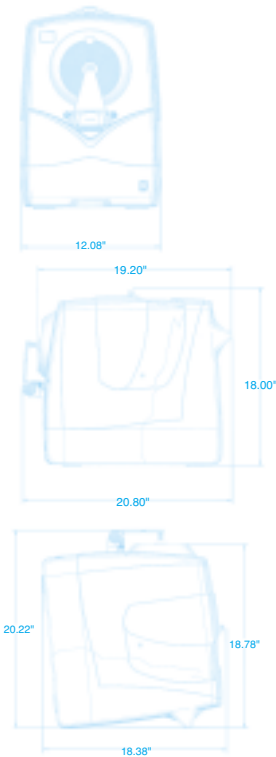
12 用户个性化仪器设定

8000系列可连接X-RiteColor® Master软件系列提供品检及电脑配色功能。软件容许用户存储常用的仪器设定介面以便随时选取使用。



X-RiteColor® PREMIER 8000 系列高性能台式分光光度仪

主要规格	X-RiteColor Premier 8400	X-RiteColor Premier 8200
分光光度仪	前置、上置	前置、上置
测量光学系统	d./8.	d./8.
积分球直径	6吋 (Spectralon)	6吋 (Spectralon)
镜面反射	包含镜面光/排除镜面光 (SPIN / SPEX)	包含镜面光/排除镜面光 (SPIN / SPEX)
接收器	光电二极管阵列 全息光栅	光电二极管阵列 全息光栅
测量原理	双光束	双光束
光源	脉冲式氙灯/ 配备紫外光滤光片	脉冲式氙灯
测量范围	0~200% 0~120% (高解像模式)	0~200%
光谱范围	360~740 nm	360~740 nm
光谱波长间距	10nm	10nm
反射分辨率	0.01%或0.001% (高解像模式)	0.01%
仪器台间差	0.08 ΔE^* 以内, 测量12块BCRA II 系列色板平均值	0.15 ΔE^* 以内, 测量12块BCRA II 系列色板平均值
短期重复性 白色标准板	0.01 ΔE^* 平均值	0.02 ΔE^* 平均值
状态显示	发光二极管	发光二极管
测量时间	<2秒 <4秒 (高解像模式)	<2秒
重量	47 磅	47 磅
软件接口	USB	USB
透射测量	单向和全透射	单向和全透射
荧光测量	简易紫外光校正	简易紫外光校正
紫外光滤光片	400nm及 420nm	400nm
测量孔径	4.0/8.0/19.0mm	4.0/8.0/19.0mm
照明孔径	6.5/12.7/25.4mm	6.5/12.7/25.4mm
电脑配置	IBM 兼容电脑	IBM 兼容电脑
软件	X-RiteColor® Master 软件	X-RiteColor® Master 软件
样品夹具	缓冲式、样品定位平台	缓冲式、样品定位平台
样品定位	CCD数码定位系统	CCD数码定位系统
积分球保护装置	内置纯玻璃片	内置纯玻璃片
保修期	1年	1年
选择配件	• 积分球测量孔保护镜 • 透射容器	• 积分球测量孔保护镜、透射容器 • A光源滤光片、420nm滤光片
电源	110V 50/60Hz 230V 50/60Hz	110V 50/60Hz 230V 50/60Hz
环境要求	操作温度 50.~104. F (10.~40.C) 85%相对湿度(无结露)	操作温度 50.~104. F (10.~40.C) 85%相对湿度(无结露)



系统要求

- Windows 98SE, 2000或更高版本
- USB接口
- CD-ROM驱动

标准配件

- 台式分光光度仪
- 校正标准
- 电源线
- 操作手册
- USB 连接线
- 3 种不同口径的测量孔板

服务和支援

爱色丽在美国和海外提供优质的技术支持服务和紧密的培训课程, 用户可随时通过电话、互联网及电子邮箱等获得产品资料及技术支援; 同时, 亦可选择仪器的重新校正和维修合同服务。

更多资料

了解更多有关X-RiteColor®Premier8000系列高性能台式分光光度仪, 请联系爱色丽亚太区总部。

